

# IBE

*kwalfikacje  
po europejsku*

## **Polska Rama Kwalifikacji - postęp prac**

Agnieszka Chłoń-Domińczak

Warszawa, 24 września 2013 r.

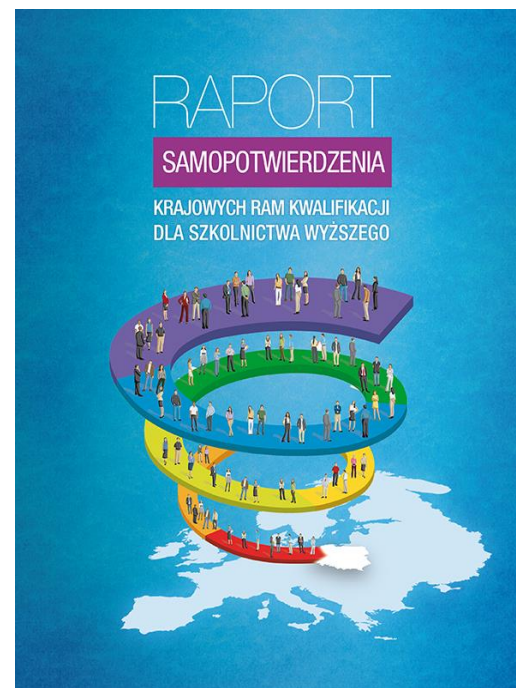
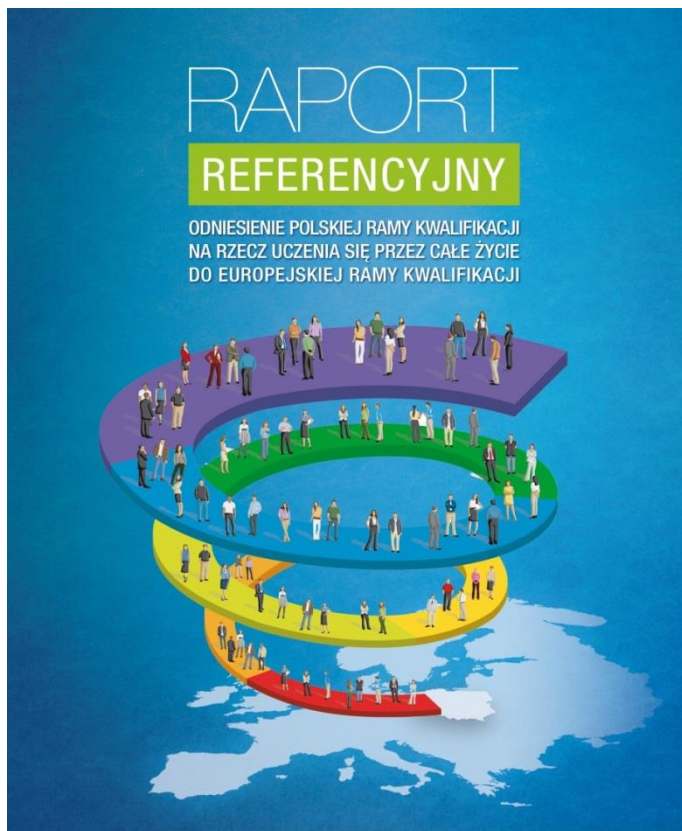


# Prace nad Polską Ramą Kwalifikacji

- Etap do raportu referencyjnego
- Podsumowanie 6-7 listopada
- Początek kolejnego etapu prac do 30 czerwca 2015 r.
- Stała rola debaty społecznej, choć w nowej formie

# Prace nad Polską Ramą Kwalifikacji

Dwa raporty (prezentowane łącznie):



kwalfikacje  
po europejsku



KAPITAŁ LUDZKI  
NARODOWA STRATEGIA SPÓJNOŚCI



kwalfikacje  
po europejsku



UNIA EUROPEJSKA  
EUROPEJSKI  
FUNDUSZ SPOŁECZNY



KAPITAŁ LUDZKI  
NARODOWA STRATEGIA SPÓJNOŚCI



European  
Qualifications  
Framework



kwalfikacje  
po europejsku



UNIA EUROPEJSKA  
EUROPEJSKI  
FUNDUSZ SPOŁECZNY



KAPITAŁ LUDZKI  
NARODOWA STRATEGIA SPÓJNOŚCI



kwalfikacje  
po europejsku

UNIA EUROPEJSKA  
EUROPEJSKI  
FUNDUSZ SPOŁECZNY



# Polski raport referencyjny

- Raport przygotowywano od połowy 2011 roku
- Współpraca z 4 ekspertami zagranicznymi
- Projekt raportu był przyjęty przez Komitet Sterujący ds. KRK i przez Zespół Międzyresortowy ds. LLL
- Raport został przyjęty przez Komitet ds. Europejskich w dniu 15 maja 2013 roku
- Raport został przedstawiony na posiedzeniu Grupy Doradczej przy Komisji Europejskiej w Brukseli w dniu 29 maja 2013 roku
- Uściślono niektóre zapisy raportu i po zaaprobowaniu przez rząd został ponownie przesłany do Grupy Doradczej

# Prace nad Polską Ramą Kwalifikacji



## Założenia krajowego systemu kwalifikacji

System zapewniający możliwość potwierdzania efektów uczenia się. Obejmuje w szczególności nadawanie oraz uznawanie kwalifikacji, a także zapewnianie jakości kwalifikacji.

## Zintegrowany Rejestr Kwalifikacji

System, który będzie zbierał wszystkie kwalifikacje nadawane i zarejestrowane w Polsce. Każda wpisana do rejestru kwalifikacja będzie przypisana do odpowiedniego poziomu w PRK.

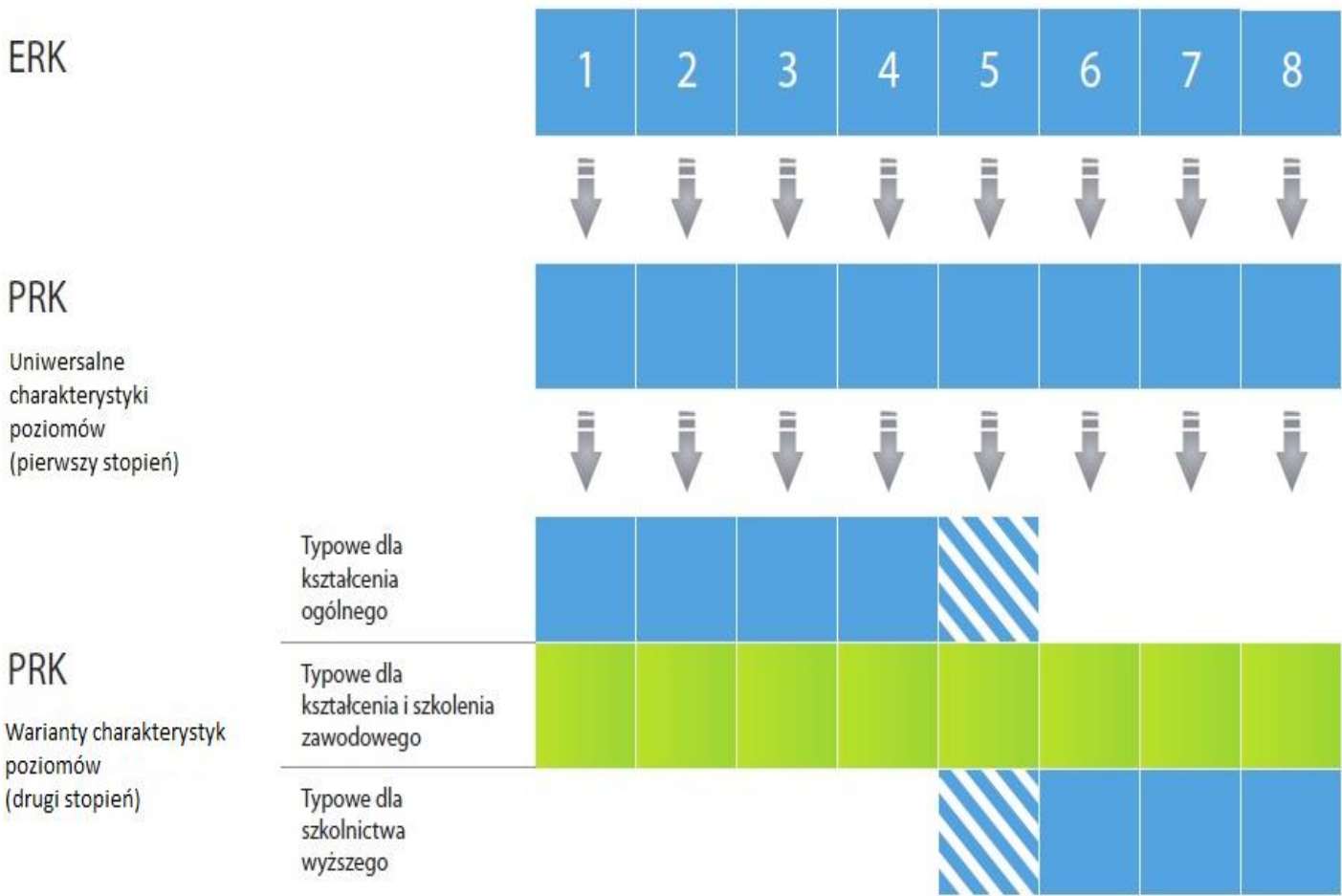
## Portal Polskiej Ramy Kwalifikacji

Źródło informacji o tym, jakie kwalifikacje i na jakim poziomie są w Polsce dostępne, oraz jak je można uzyskać.

# Założenia systemu kwalifikacji w Polsce

- Polska Rama Kwalifikacji
- Opis programów edukacyjnych w języku efektów uczenia się
- Procedury zapewniania jakości
- Walidacja efektów kształcenia zdobytych w obszarze edukacji formalnej, pozaformalnej i nieformalnej
- System akumulacji i transferu osiągnięć (ECTS, ECVET)
- Rejestr oraz instytucja zarządzająca rejestrem kwalifikacji

## Struktura Polskiej Ramy Kwalifikacji



kwalfikacje  
po europejsku

## Kwalifikacje cząstkowe

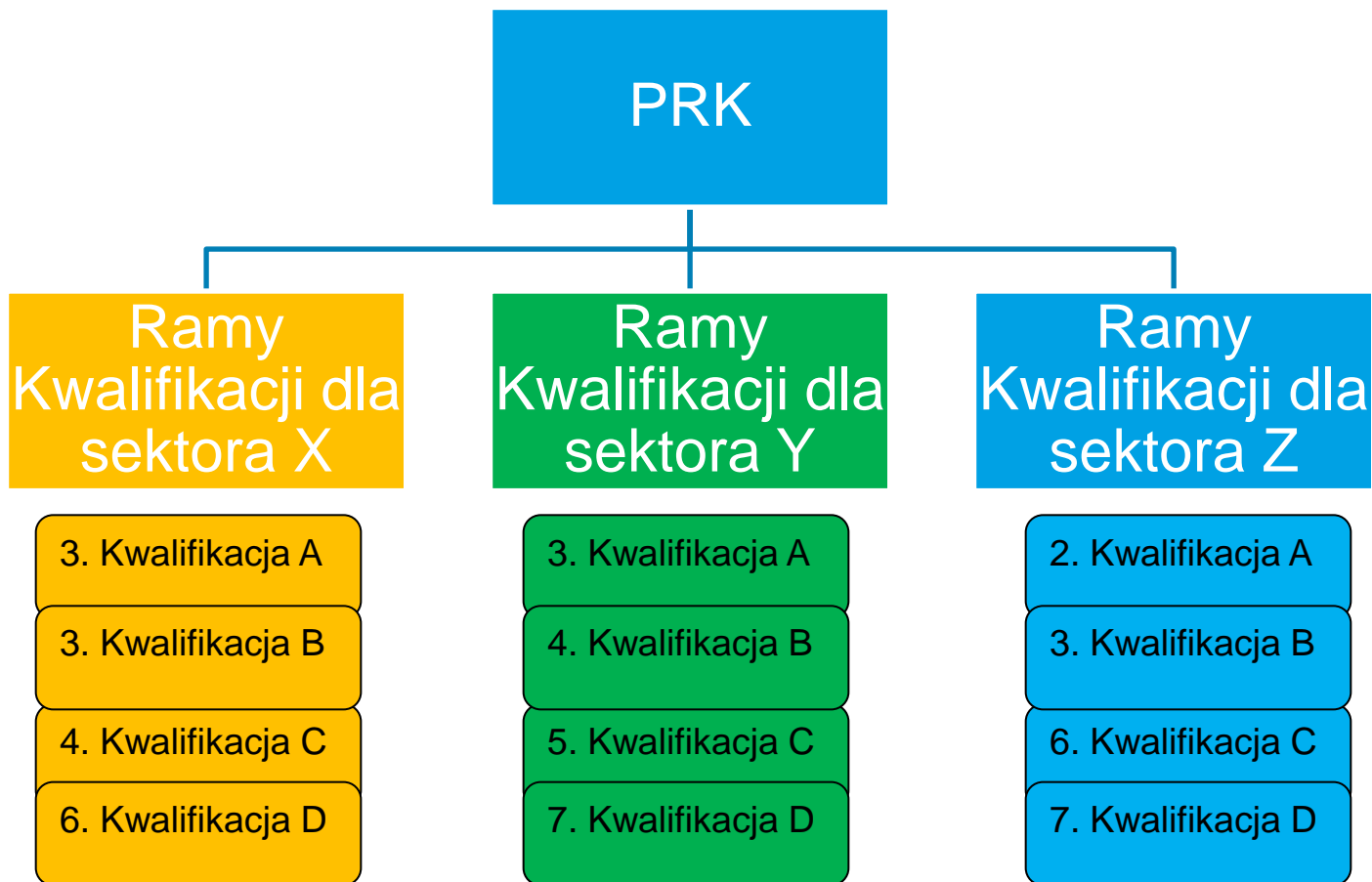
	Nadawane w formalnym systemie edukacji ogólnej, zawodowej i wyższej (tabela A)	Nadawane poza formalnym systemie edukacji ogólnej, zawodowej i wyższej przez organy władzy państwowej oraz jednostki samorządów zawodowych (tabela B)	Pozostałe kwalifikacje cząstkowe nadawane w Polsce (mogą zostać przypisane do poziomu PRK w przyszłości) (tabela C)
Poziomy kwalifikacji PRK	8	8	
	...	...	
	2	2	
	1	1	



# System kwalifikacji z perspektywy sektorów

- Budowanie sektorowych ram kwalifikacji jako „tłumacza” ram z perspektywy sektora
- Uwzględnienie specyficznych wymagań i potrzeb
- Konieczne zaangażowanie sektorów
- Ułatwienie dla tworzenia kwalifikacji zgodnych z koncepcją systemu kwalifikacji
- Ułatwienie w określaniu poziomów kwalifikacji w sektorze

## Od ram ogólnych do ram sektorowych



Menu główne

Aktualności

Witamy na platformie mIBE!

Platforma wspiera ekspertów określających wstępny poziom kwalifikacji w Polskiej Ramie Kwalifikacji. Jest narzędziem pozwalającym na wymianę opinii i dokumentów między uczestnikami grup roboczych.

- Platforma mibe
- I etap: metody nadawania kwalifikacjom poziomu. Cztery zespoły branżowe – z obszarów pomocy społecznej, branży elektryczno-elektronicznej, budowlanej i usług finansowych
- II etap: przypisanie 413 kwalifikacji do poziomów ramy kwalifikacji. Eksperci z 14 obszarów zawodowych skupili się na kwalifikacjach z obszaru edukacji formalnej, bo tylko one są na razie opisane w języku efektów uczenia się

# Zintegrowany rejestr kwalifikacji

- Rejestr gromadzić będzie wiarygodne informacje na temat kwalifikacji zarejestrowanych
- Rejestr będzie obejmował kwalifikacje niezależnie od rejestrów i spisów kwalifikacji już istniejących i tworzonych w przyszłości w Polsce na potrzeby poszczególnych resortów, branż, środowisk i instytucji

# Zintegrowany rejestr kwalifikacji

- Jakość kwalifikacji wpisanych do rejestru będzie zapewniana poprzez określone procedury. Wpisanie kwalifikacji do zintegrowanego rejestru będzie się wiązać z nadaniem jej poziomu.
- W rejestrze najpierw znajdą się kwalifikacje zdobyte w ramach edukacji formalnej – oświaty, szkolnictwa zawodowego oraz szkolnictwa wyższego.
- W drugiej kolejności wpisane zostaną kwalifikacje uzyskiwane poza edukacją formalną, nadawane przez różne instytucje i organizacje branżowe.

# Miejsce interesariuszy w systemie

- Rada interesariuszy przy Zintegrowanym Rejestrze Kwalifikacji
- Przedstawiciele samorządu terytorialnego, organizacji reprezentujących pracodawców i pracobiorców oraz społeczeństwa obywatelskiego
- Forum, w ramach którego prowadzona jest debata na temat KSK oraz prowadzona wymiana doświadczeń

# Kierunek dalszych prac

- Prace eksperckie w projekcie
- Współpraca z Małopolskim partnerstwem na rzecz uczenia się przez całe życie
- Pilotaż kwalifikacji
- W poszukiwaniu zarządzającego rejestrem
- Kampania świadomości społecznej

# IBE

*kwalfikacje  
po europejsku*

## DEBATA SPOŁECZNA – WSPÓLNA DROGA DO KSK



KAPITAŁ LUDZKI  
NARODOWA STRATEGIA SPÓJNOŚCI

IBE



*kwalfikacje  
po europejsku*

UNIA EUROPEJSKA  
EUROPEJSKI  
FUNDUSZ SPOŁECZNY





# Debata społeczna – cele

- Zaangażowanie uczestników systemu kwalifikacji w wypracowanie propozycji rozwiązań dla uporządkowania i określenia systemu kwalifikacji
- ✓ system kwalifikacji i jego elementy,
- ✓ uzupełnienie elementów brakujących, nie w pełni ukształtowanych (w szczególności w obszarze uczenia się pozaformalnego i nieformalnego).
- Zaangażowanie uczestników systemu kwalifikacji w funkcjonowanie systemu kwalifikacji w przyszłości

## II etap debaty

- Początek II etapu debaty – luty 2012 r.
- Eksperti projektu przedstawili aktualny stan prac i raport z I etapu debaty.
- Uczestnicy debaty otrzymali również pierwsze wydanie *Słownika kluczowych pojęć związanych z krajowym systemem kwalifikacji*.

## II etap debaty

- Wyodrębniono 3 grupy tematyczne:
  - ✓ Polskiej Ramy Kwalifikacji, w tym deskryptorów drugiego stopnia generyczności (obecnie charakterystyk poziomów) i sektorowych ram kwalifikacji,
  - ✓ zasad przypisywania kwalifikacji do poziomów w PRK,
  - ✓ założeń krajowego systemu kwalifikacji i krajowego rejestru kwalifikacji, w tym zasad udziału interesariuszy, zasad walidowania, zasady zapewniania jakości.

## W debacie brali udział przedstawiciele:

- ministerstw,
- urzędów pracy,
- organizacji pracodawców (w tym branżowych) oraz związków zawodowych,
- instytucji publicznych realizujących zadania edukacyjne,
- firm szkoleniowych,
- instytucji ogólnokrajowych związanych z systemem edukacji,
- stowarzyszeń i organizacji pozarządowych,
- instytucji naukowo-badawczych oraz doradczych.

# Harmonogram debaty

- W lutym, marcu i kwietniu 2012 r. odbyło się w sumie 8 spotkań grup tematycznych.
- Od maja 2012 r. do marca 2013 r. odbyły się 4 spotkania plenarne wszystkich uczestników rozmów nad kwalifikacjami.

# Co omówiono podczas II etapu debaty

- Charakterystyki drugiego stopnia generyczności i sektorowe ramy kwalifikacji
- Zasady przypisywania poziomów PRK do kwalifikacji
- Sprawy „własności” kwalifikacji
- Przenoszenie i akumulację osiągnięć
- Zasady wpisywania kwalifikacji do rejestru
- Zapewnianie jakości kwalifikacji
- Założenia krajowego systemu kwalifikacji i udział interesariuszy w KSK.

# Wkład debaty do projektu KSK

Dzięki debacie ustalono szereg ważnych zasad przyszłego krajowego systemu kwalifikacji:

- „kwalifikacja to dobro narodowe”
- w określaniu objętości kwalifikacji warto posługiwać się kryterium nakładu pracy,
- trzeba stworzyć standard opisu kwalifikacji, co umożliwi wejście do rejestru kwalifikacji cząstkowych, a jednocześnie ograniczy liczbę nieprzemyślanych zgłoszeń do rejestru

# Wkład debaty do projektu KSK

- Najważniejsza jest jakość kwalifikacji.
- Trzeba stworzyć spójny system walidacji, który umożliwi zgodne z zasadami jakości potwierdzanie efektów uczenia się nabytych poza systemem formalnym.
- Przyszłe rozwiązania systemowe powinny uwzględniać zaangażowanie, doświadczenie i zdolność do współpracy interesariuszy.



# Nowe formy debaty

- Praca grup branżowych
- Seminaria naukowe na temat wyników badań
- Konferencje regionalne i ogólnopolskie, seminaria
- Konsultacje on line
- Dobre praktyki w publikacjach i na stronie projektu

The screenshot shows the IBE website interface. At the top, there is a navigation bar with the IBE logo and the tagline 'kwalifikacje po europejsku'. Below this is a secondary navigation menu with links: Strona główna, O projekcie, Zespół, Słownik, Instytut Badań Edukacyjnych, Kontakt, Biblioteka. The main content area features a large banner for 'Konkurs dla studentów na promocję uczenia się przez całe życie' with the title 'EDUKREACJA' and a calendar icon indicating the deadline '15 GRUOZIEŃ' (December 15, 2012). To the left of the banner is a vertical menu of categories: Aktualności, Debata społeczna, Polska Rama, Rama w UE, Badania, Dokumenty, Seminaria, Konferencje regionalne, Publikacje, Konkursy, Ważne instytucje, Media, and FAQ. Below the menu is a 'NEWSLETTER' section with an email input field and a 'Subskrybuj' button. To the right of the banner is a search bar and a 'TAGS' section listing various educational terms like 'certyfikaty', 'debata społeczna', 'deskrytory', etc. Below the banner is a section titled 'Krajowe Ramy Kwalifikacji' with a brief description of the project. Further down is a 'WIADOMOŚCI' section with a grid of news items, including 'Międzynarodowa konferencja o ramach kwalifikacji' and 'Konkurs IBE na pracę magisterską'. On the far right, there is a 'Znajdź nas na Facebooku' widget showing the IBE Facebook page profile and a list of users who like the page.

# IBE

*kwalfikacje  
po europejsku*

**Projekt systemowy „Opracowanie założeń merytorycznych i instytucjonalnych wdrażania Krajowych Ram Kwalifikacji oraz Krajowego Rejestru Kwalifikacji dla uczenia się przez całe życie”**

*Projekt współfinansowany ze środków Unii Europejskiej w ramach Europejskiego Funduszu Społecznego*

**Instytut Badań Edukacyjnych**

Biuro Projektu Krajowych Ram Kwalifikacji

ul. Górczewska 8, 01-180 Warszawa

tel.: (22) 241 71 70, e-mail: [krkbiuro@ibe.edu.pl](mailto:krkbiuro@ibe.edu.pl)