

IBE

*kwalfikacje
po europejsku*

Sektorowa Rama Kwalifikacji dla rynku pracy *sektor bankowy*

Mariola Szymańska-Koszczyk
Wiceprezes WIB

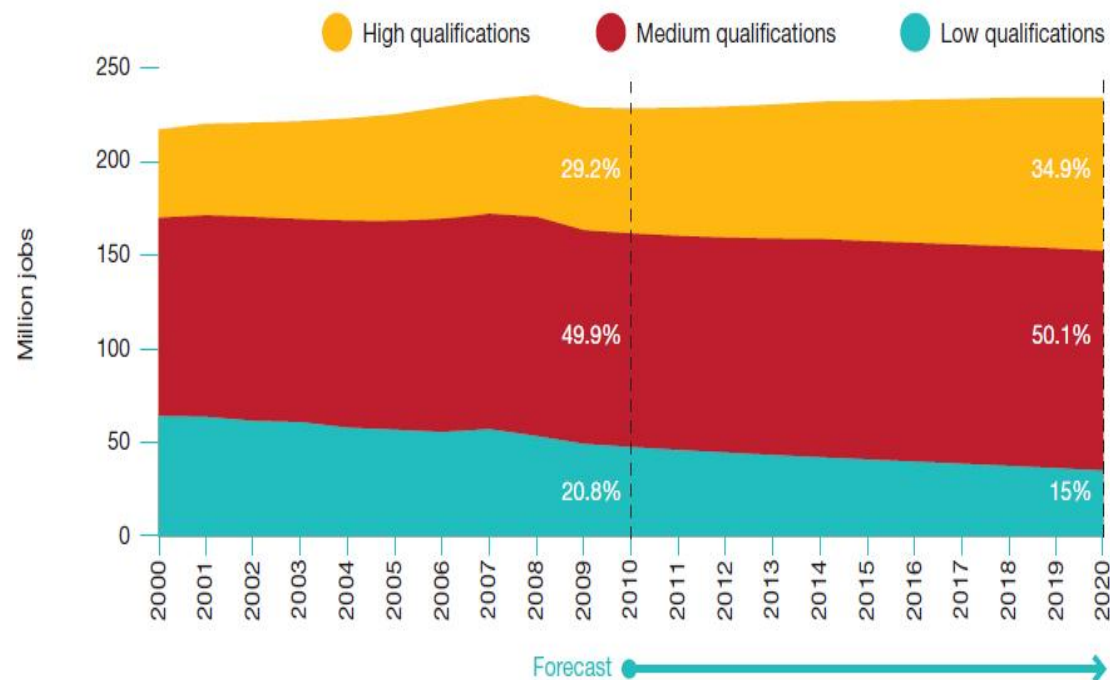
Struktura kwalifikacji do roku 2020

→ Potrzebujemy nowych wysokich kwalifikacji zawodowych

- 16 mln nowych miejsc pracy wymagających wysokich kwalifikacji
- 12 mln zlikwidowanych miejsc pracy wymagających niskich kwalifikacji

Figure 4: Employment trends by level of qualification, 2000-2020 (EU-27 + Norway and Switzerland)

Source: CEDEFOP, 2010

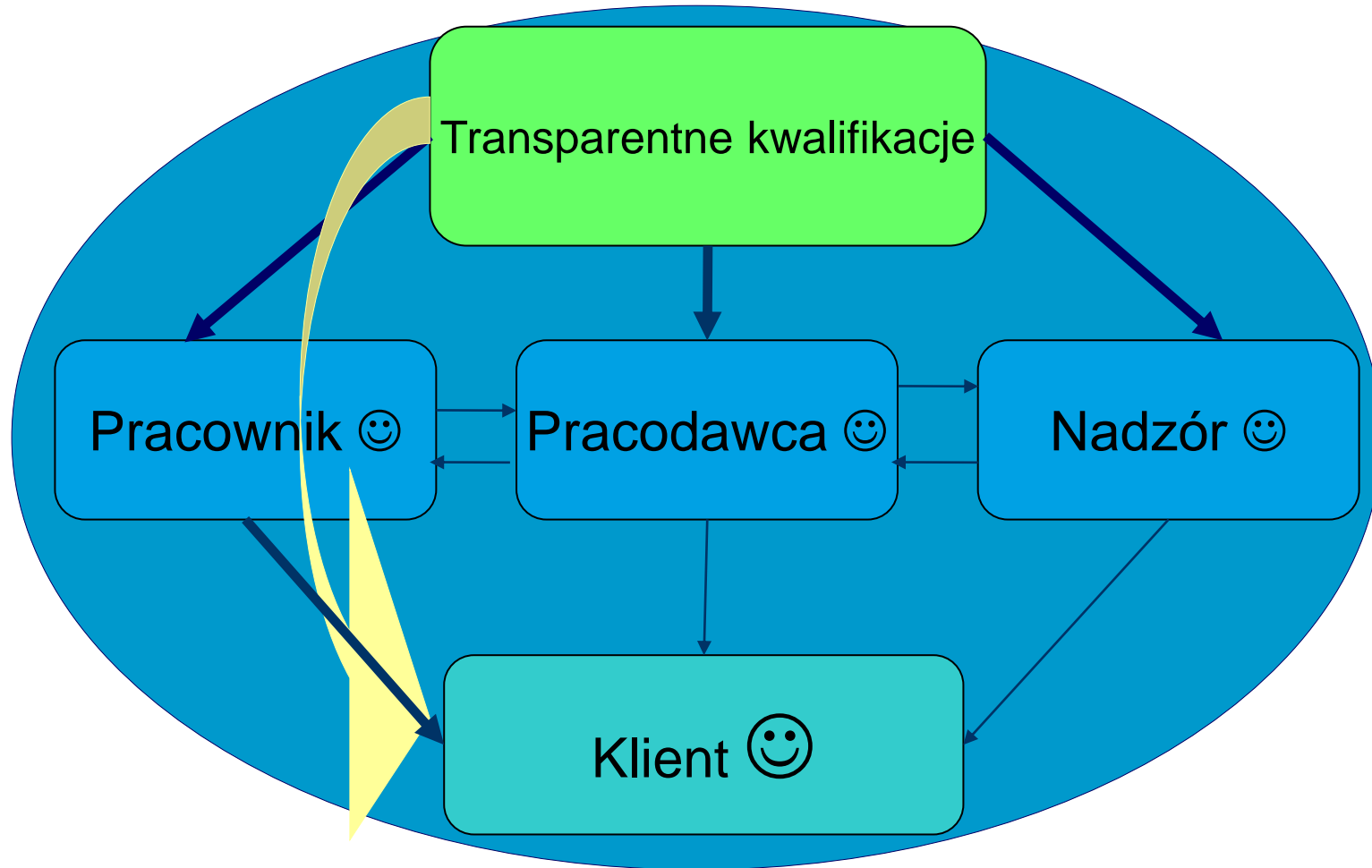


kwalifikacje
po europejsku

Nowe kwalifikacje: jakie?

- Istotne dla ludzi, organizacji i rynku pracy
- Transparentne
- Rzetelne
- Elastyczne i efektywne
- Dostępne
- Służące uczeniu się przez całe życie
- Rozwijające dla rynku
- Znane, wspierane i wykorzystywane przez ludzi i organizacje

Sektor bankowy oparty na transparentnych i potwierdzonych kwalifikacjach

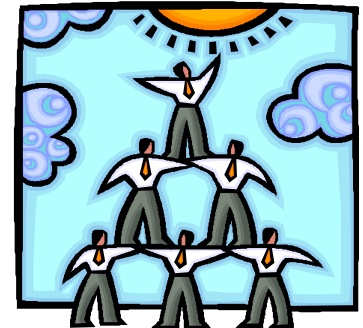


Nowe kwalifikacje: jak?

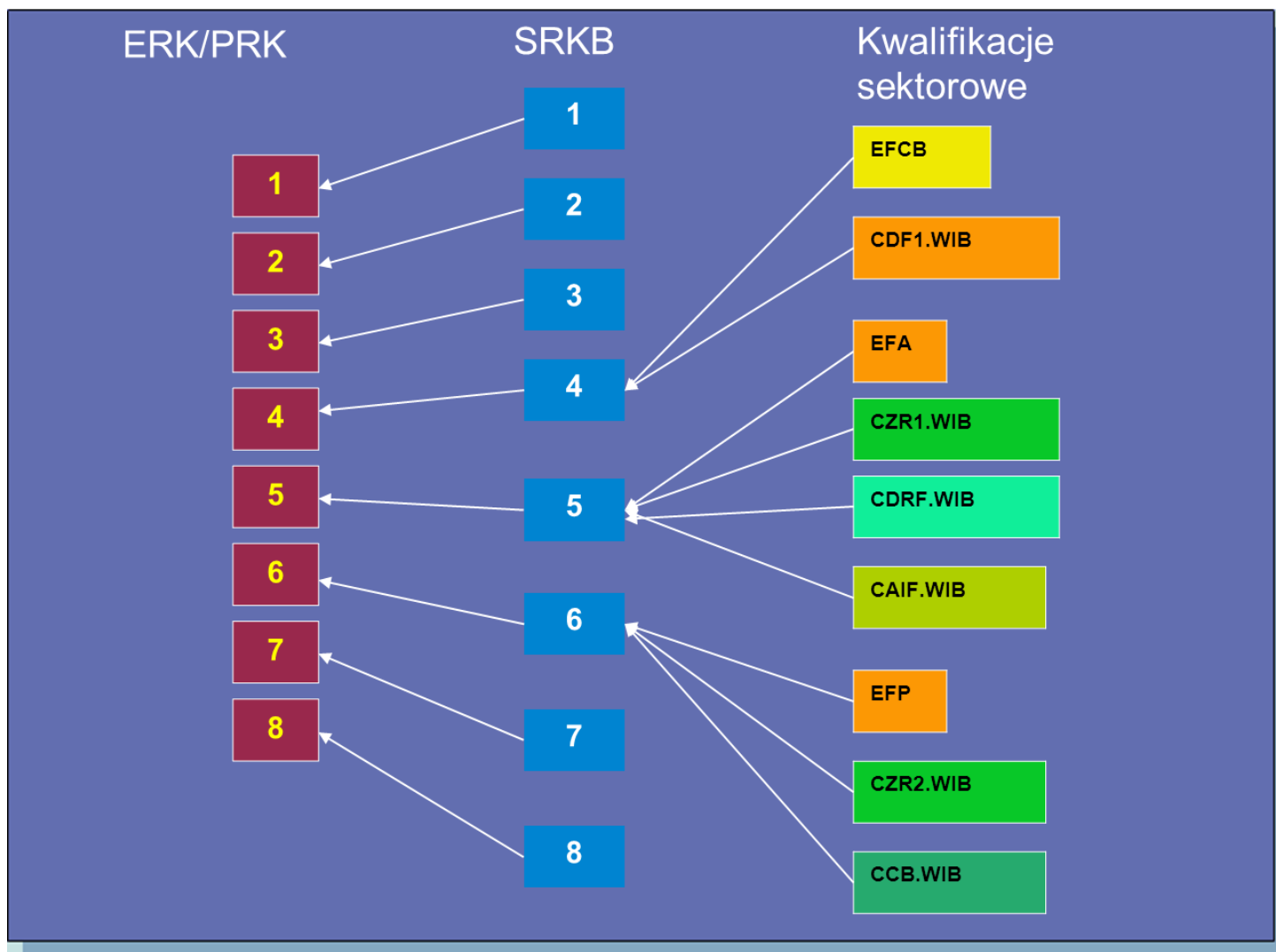
Sektorowa Rama Kwalifikacji dla sektora bankowego:

→ Opracowana dla sektora przez sektor

- Reprezentatywna i istotna dla sektora,
- Wspierana przez sektor,
- Zorientowana na rozwój,
- Znana i stosowana przez sektor.



Sektorowa Rama Kwalifikacji wizja przyszłości



*kwalifikacje
po europejsku*



Sektorowa Rama Kwalifikacji: przyszłe korzyści

„Nasi doradcy finansowi osiągnęli kwalifikacje na poziomie 5 PRK, potwierdzone certyfikatem EFA EFPA” (powie kiedyś BANK ABC😊)

„Mam kwalifikacje na poziomie PRK 6, potwierdzone przez uznaną/akredytowaną instytucję” (powie kiedyś Jan Kowalski😊)

„Jeśli weźmiesz udział w tym szkoleniu WIB i zdasz egzamin, uzyskasz certyfikat na poziomie PRK 4” (powie kiedyś WIB😊)

„Rekomendujemy minimalny poziom kwalifikacji dla doradców finansowych, zatrudnionych w bankach w Polsce na poziomie PRK 4” (powie kiedyś KNF😊)

„Banki podjęły samorządową decyzję o wprowadzeniu minimalnego poziomu kwalifikacji dla wszystkich swoich pracowników bezpośrednio obsługujących klientów na poziomie PRK 3” (powie kiedyś ZBP😊)

Czy pracownik banku jest wykwalifikowany?

- Czy jest odpowiednio przygotowany do pracy z klientem?
- Czy posiada odpowiednie kwalifikacje?
- Czy może potwierdzić posiadane kwalifikacje?

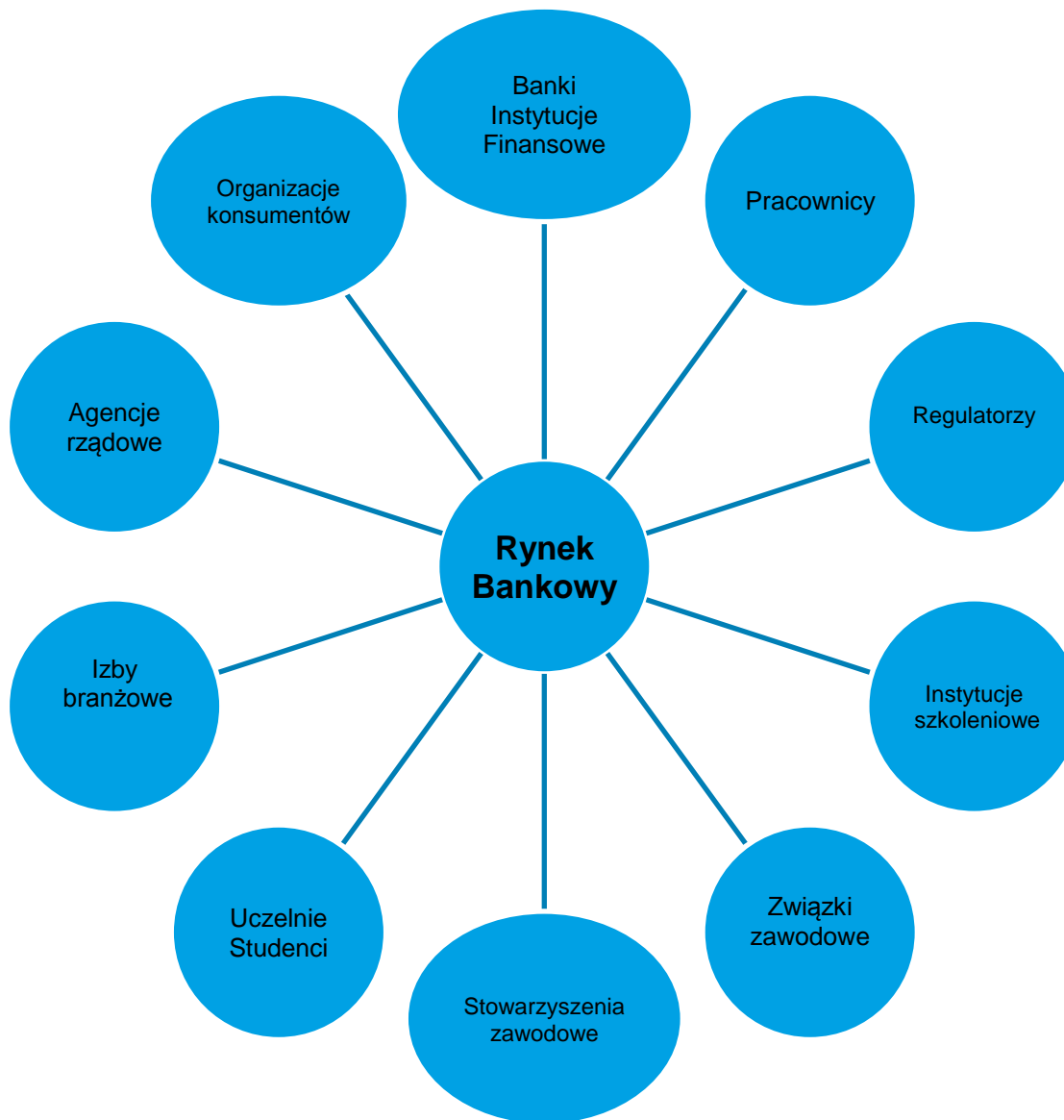
Jakość i zaufanie:

- dla klienta
- dla pracownika
- dla firmy
- dla rynku

→ **SRKB: ZRÓBMY to RAZEM!**



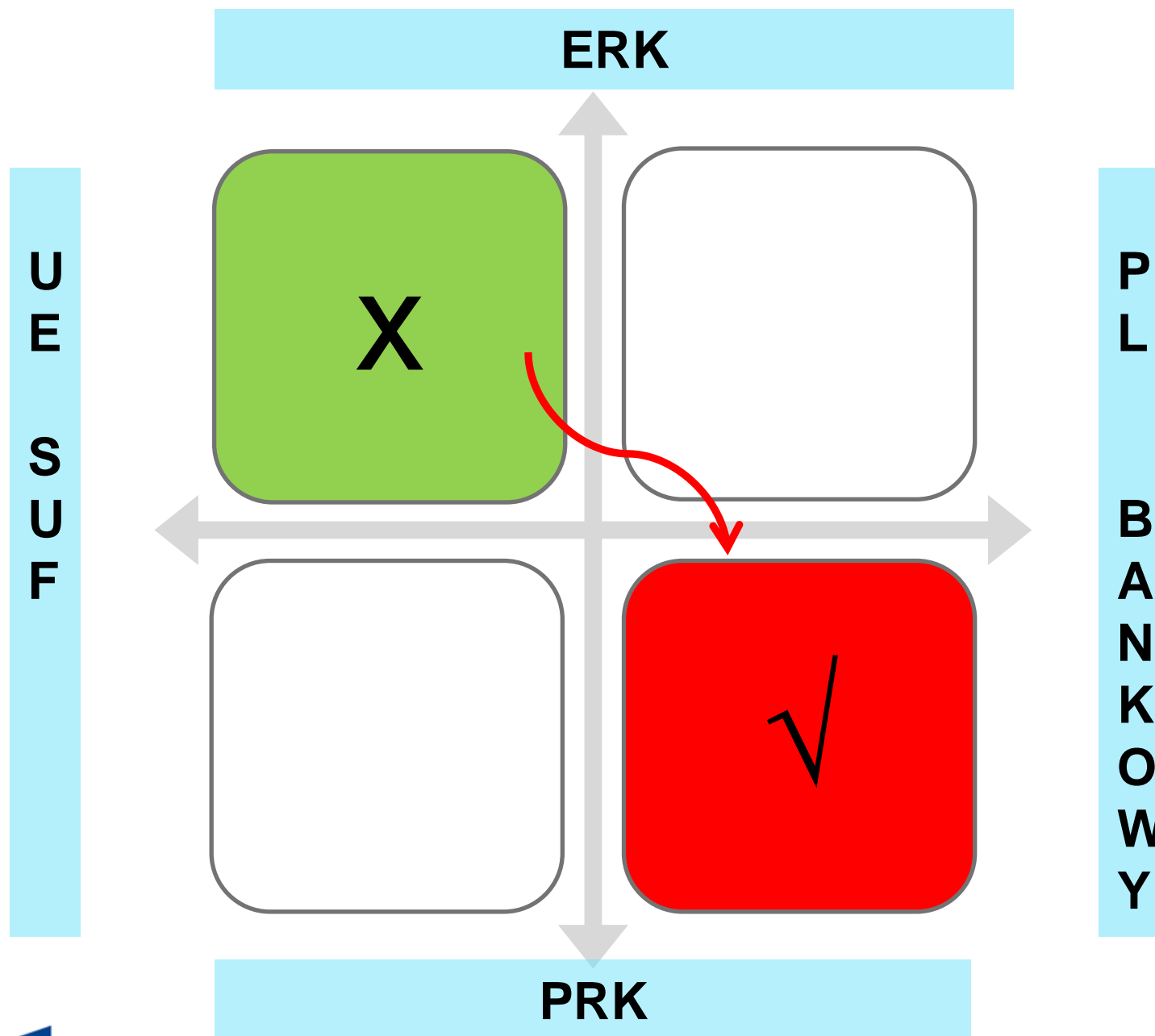
Mapa interesariuszy PRK: perspektywa sektorowa



Sektorowa Rama Kwalifikacji: jak?

- Razem
- Wykorzystując dorobek sektora
- Z wizją lepszej przyszłości

Projekt SRKB: nasza droga



kwalfikacje
po europejsku



KAPITAŁ LUDZKI
NARODOWA STRATEGIA SPÓJNOŚCI

IBE



kwalfikacje
po europejsku

UNIA EUROPEJSKA
EUROPEJSKI
FUNDUSZ SPOŁECZNY



Zespół Ekspertów Projektu SRKB:

Organizacje:

- 11 banków
- Urząd Komisji Nadzoru Finansowego
- Wyższa ucznia
- ZBP
- WIB

Obszary:

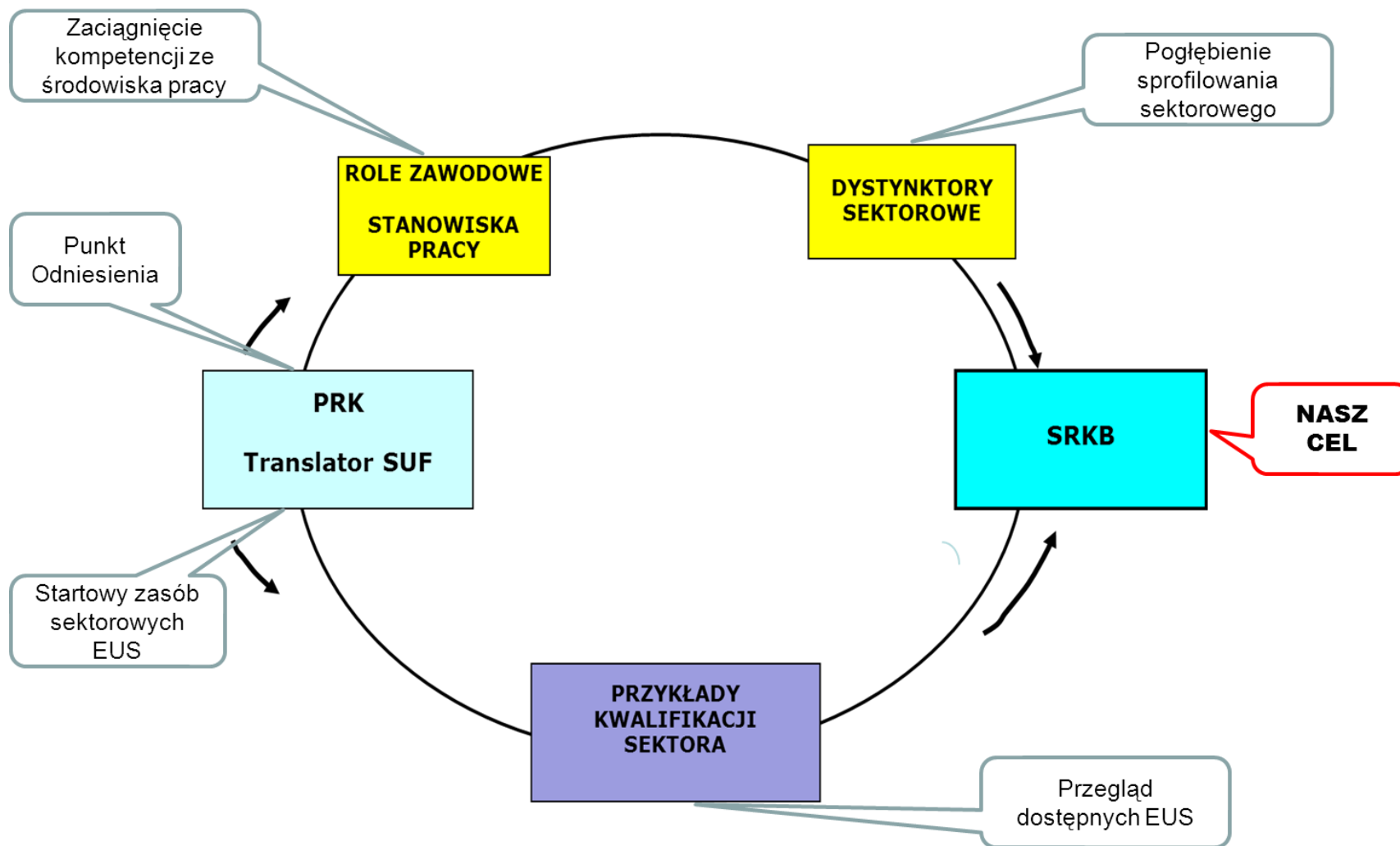
- Audyt wewnętrzny i compliance
- Bankowość detaliczna, prywatna
- Bankowość korporacyjna
- Controlling
- HR
- Makroekonomia, rynki finansowe
- Ryzyko
- Strategia
- Nadzór bankowy
- Szkolnictwo wyższe
- Kształcenie pozaformalne

SRKB: jaka?

Wymagania dla efektów uczenia się SRKB:

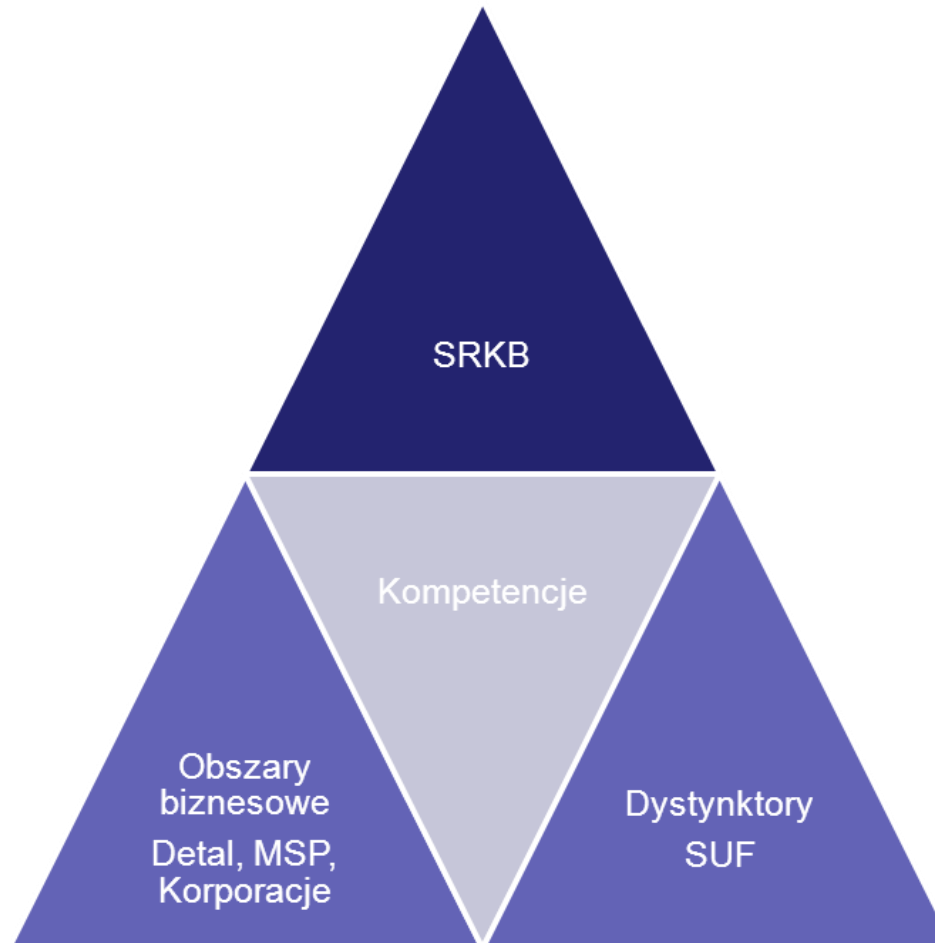
- Zanurzone w kluczowe **procesy biznesowe** i odnoszące się do kluczowych **profilu zawodowych** sektora
- Trafnie odwzorowują **kluczowe potrzeby kwalifikacji** sektora
- Użytecznie **dopełniają** uniwersalne i zawodowe charakterystyki PRK
- Zebrane w deskryptory poziomów tak, aby zapewnić **równowagę** pomiędzy szczegółowością (specyfika sektora) i uogólnieniem (porządkowanie kwalifikacji)

SRKB: propozycja procesu



Zaciągnięcie kompetencji ze środowiska pracy

Jakie obszary, jakie profile, jakie stanowiska:



*kwalfikacje
po europejsku*

Dystynktory SRKB

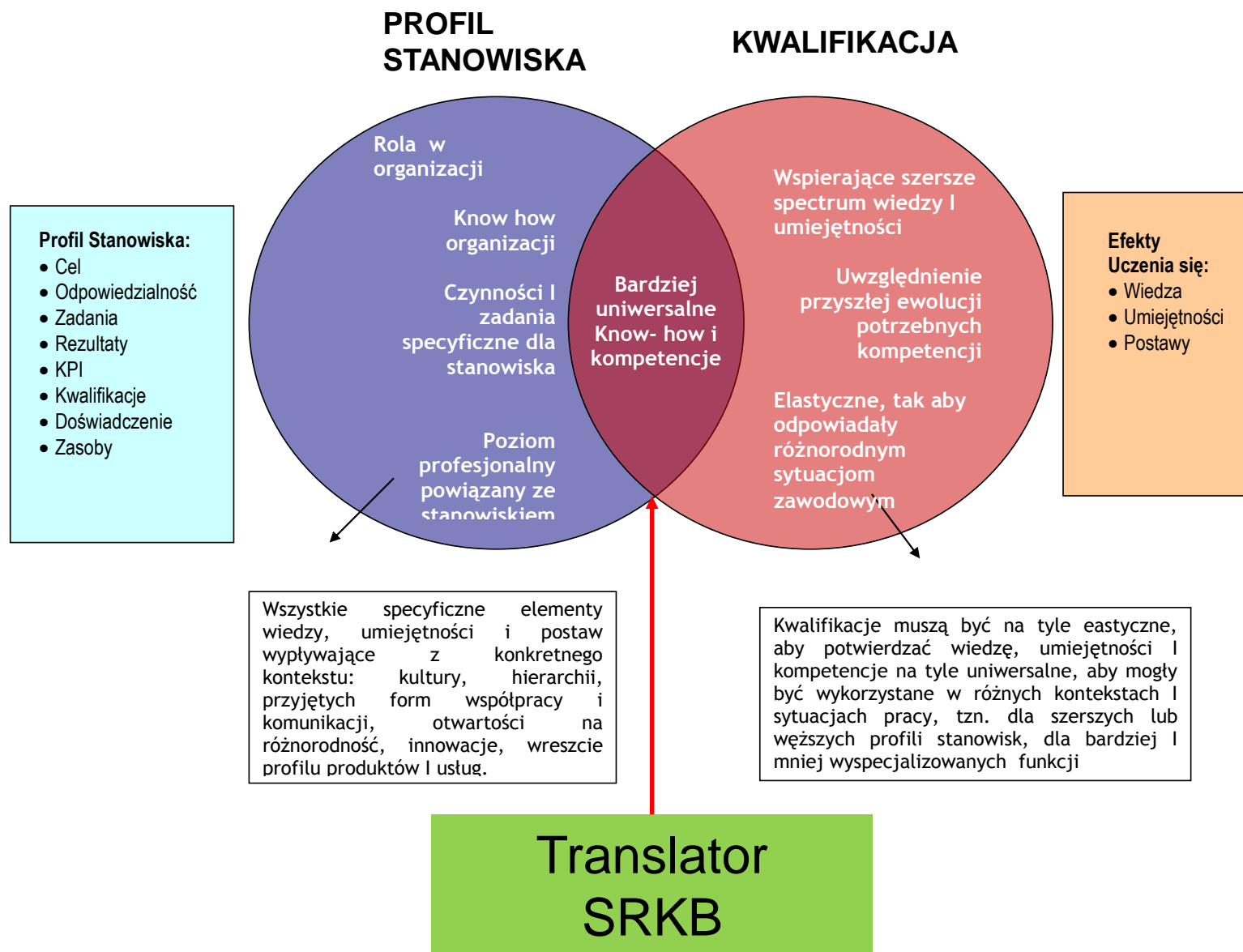
Specyficzne dla sektora obszary kompetencji, charakteryzujące kwalifikacje sektorowe. Odróżniają kwalifikacje sektora od kwalifikacji innych sektorów (specyfika i znaczenie obszaru):

- Orientacja na rynki finansowe i otoczenie makroekonomiczne
- Orientacja na rozumienie biznesu bankowego
- Orientacja na klienta
- Orientacja na bezpieczeństwo i nadzór w banku
- Orientacja na relację ryzyko/dochód

Translator ERK dla SUF: poziom 5

Poziom 5	Wiedza	Umiejętności	Kompetencje
T R A N S L A T O R ERK Dla SUF	<p>Posiadacz kwalifikacji na poziomie 5.:</p> <ul style="list-style-type: none"> • Potrafi zidentyfikować i zilustrować te przepisy prawa i regulacje, które są ważne w jego pracy • Potrafi wyjaśnić ryzyka i techniki zarządzania ryzykiem ważne dla jego roli zawodowej, używając profesjonalnego słownictwa 	<ul style="list-style-type: none"> • Potrafi zanalizować złożony zestaw wskaźników i zinterpretować scenariusze, które wpływają na jego propozycje przedkładane klientom • Potrafi doradzić klientom najlepsze, zintegrowane rozwiązania ich potrzeb finansowych, wykorzystując szeroki zakres produktów i struktur finansowych • Poszukuje i potrafi uzyskać informację zewnętrzną i doradztwo, kiedy są one potrzebne 	<ul style="list-style-type: none"> • Podejmuje inicjatywę, aby w zgodzie z wymogami nadzorczymi realizować najbardziej złożone potrzeby finansowe klientów, bez bezpośredniego nadzoru przełożonego • Jest wzorem zachowań etycznych w swoim zespole

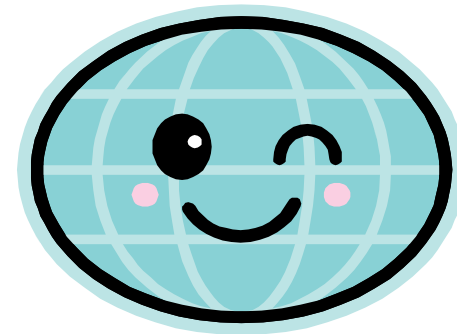
Profile stanowisk a kwalifikacje



kwalfikacje
po europejsku

Warunek sukcesu

Współpraca wszystkich interesariuszy na poziomie ERK/PRK 8.



IBE

*kwalfikacje
po europejsku*

Projekt systemowy „Opracowanie założeń merytorycznych i instytucjonalnych wdrażania Krajowych Ram Kwalifikacji oraz Krajowego Rejestru Kwalifikacji dla uczenia się przez całe życie”

Projekt współfinansowany ze środków Unii Europejskiej w ramach Europejskiego Funduszu Społecznego

Instytut Badań Edukacyjnych

Biuro Projektu Krajowych Ram Kwalifikacji

ul. Górczewska 8, 01-180 Warszawa

tel.: (22) 241 71 70, e-mail: krkbiuro@ibe.edu.pl

